

Watching-On

제품소개서

Server Monitoring Solution



Real-Time



Easy



Accurate





Contents

01
시스템 개요

—

02
주요 특징점

—

03
세부 기능

—

04
요금

—



—
01

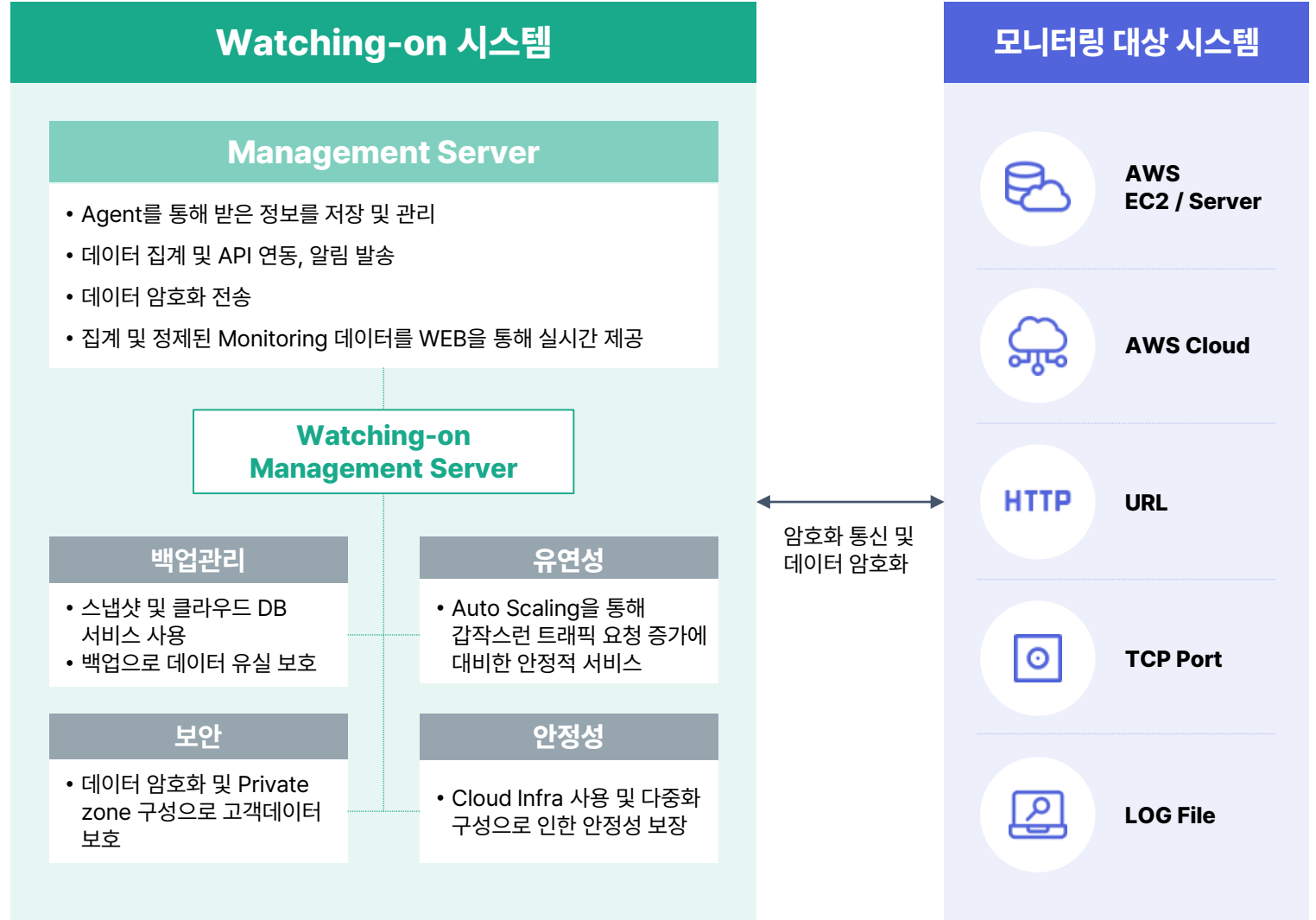
시스템 개요





Outline

Watching-on은 이테크시스템에서 자체 개발한 서버 모니터링 시스템으로 안정적이고 효율적인 서버 운영을 위한 관리 도구입니다.





Outline 제품

다양한 환경에서의 모니터링 서비스 제공



Server

Watching-on 은 Agent 설치 기반 모니터링 시스템으로 On-Premise뿐만 아니라 Hybrid Cloud 환경에서도 정확한 모니터링 서비스를 지원합니다.



AWS Cloud

별도의 Agent 설치 없이도 일부 서비스에 대해 AWS Cloud 환경에서의 메트릭 정보 수집이 가능합니다. CloudWatch 메트릭 정보를 Watching-On으로 한번에 확인할 수 있기 때문에 별도로 AWS 콘솔 등에 접속하여 일일이 확인해야하는 수고로움을 덜 수 있습니다



URL

주소 입력만으로 간편하게 웹 페이지 모니터링 서비스를 시작할 수 있습니다. Watching-On이 설정된 사이트에 대한 접속 상태를 점검하여 HTTP 호출에 대한 응답 코드와 응답시간을 제공하기 때문에 사용자는 웹사이트 문제 발생 시 빠르게 확인할 수 있습니다.



LOG File

키워드 입력만으로 간편하게 LOG File 모니터링 서비스를 시작할 수 있습니다. LOG 상에 사용자가 설정해놓은 키워드가 확인되면 실시간 알람이 전송되어 빠르게 확인이 가능합니다. 알람은 편의에 따라 횟수 조절이 가능합니다.



TCP Port

어플리케이션 서비스 포트 입력만으로 간편하게 TCP Port 모니터링 서비스를 시작할 수 있습니다. 사용자가 TCP Port 를 등록하면 Watching-On이 응답 여부를 지속적으로 체크하기 때문에 이상 발생 시 빠른 확인이 가능합니다.



—
02

주요 특징점





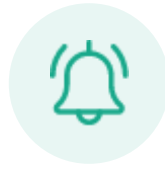
Strong Point

Watching-On이 가지고 있는 다양한 특징점을 소개합니다.



Dashboard

한 눈에 들어오는 직관적이고 깔끔한 UI의 통합 대시보드를 경험해보세요. 대시보드는 클릭과 드래그만으로 간편하게 변경이 가능하여 사용자의 니즈에 맞게 구성할 수 있습니다.



Event Alarm

임계치 도달 및 이상 발생 시 실시간 알림을 받을 수 있습니다. 이벤트 발생 시 리소스의 사용률 정보를 스냅샷 형태로 확인 가능하여 문제 파악에 용이합니다. 알림은 메일 및 다양한 3rd party 매체를 통해 전달됩니다.



Report

이벤트, 성능, 서버 정보에 대한 리포트 를 확인하고 다운로드를 받아보실 수 있습니다. 리포트는 일간, 주간, 월간 등 기간별 설정은 물론 자동 발송도 가능합니다.



CloudWatch

AWS CloudWatch의 메트릭 별 (EBS, EFS, RDS, ALB, NLB 등) 성능 정보를 수집할 수 있습니다. 이 메트릭들은 필요한 부분만 선택할 수 있기 때문에 정보 수집 시 발생하는 비용을 줄일 수 있습니다.



Strong Point

Watching-On이 가지고 있는 다양한 특징점을 소개합니다.



Auto Scaling

Auto Scaling으로 잠시 이용되고 사라지는 추가 서버들에 대한 모니터링을 지원합니다. 이렇게 Auto Scaling되는 인스턴스는 자동 등록 및 자동 삭제가 가능하며 그룹별 별도 관리 할 수 있습니다.



Fault detection

CPU, 메모리, 디스크, 네트워크, 프로세스, 클라우드 등 다양한 항목을 실시간으로 측정하여 완벽한 장애 감지를 할 수 있습니다.



Automatic collection

모든 프로세스의 CPU, 메모리, IO 사용량을 설정값에(5초 또는 60초 단위) 따라 수집하여 더욱 정확하고 섬세한 관리가 가능합니다.



Global Monitoring Services

다른 국가(북미, 유럽, 아시아 등)에 위치한 서버도 문제없이 모니터링 할 수 있습니다.



03

세부 기능

1. Dashboard
2. Monitoring
3. Event
4. Report





Dashboard

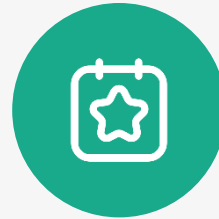
Watching-On 시스템에 등록된 서버들의 모니터링을 위한 다양한 유형의 대시보드를 제공합니다.



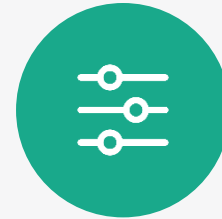
고객사, 그룹별로 한눈에 확인할 수 있는 대시보드 제공



토폴로지, 트리 맵을 통해 전체 서버 현황 파악



전체 리소스에 대한 이벤트 현황 파악



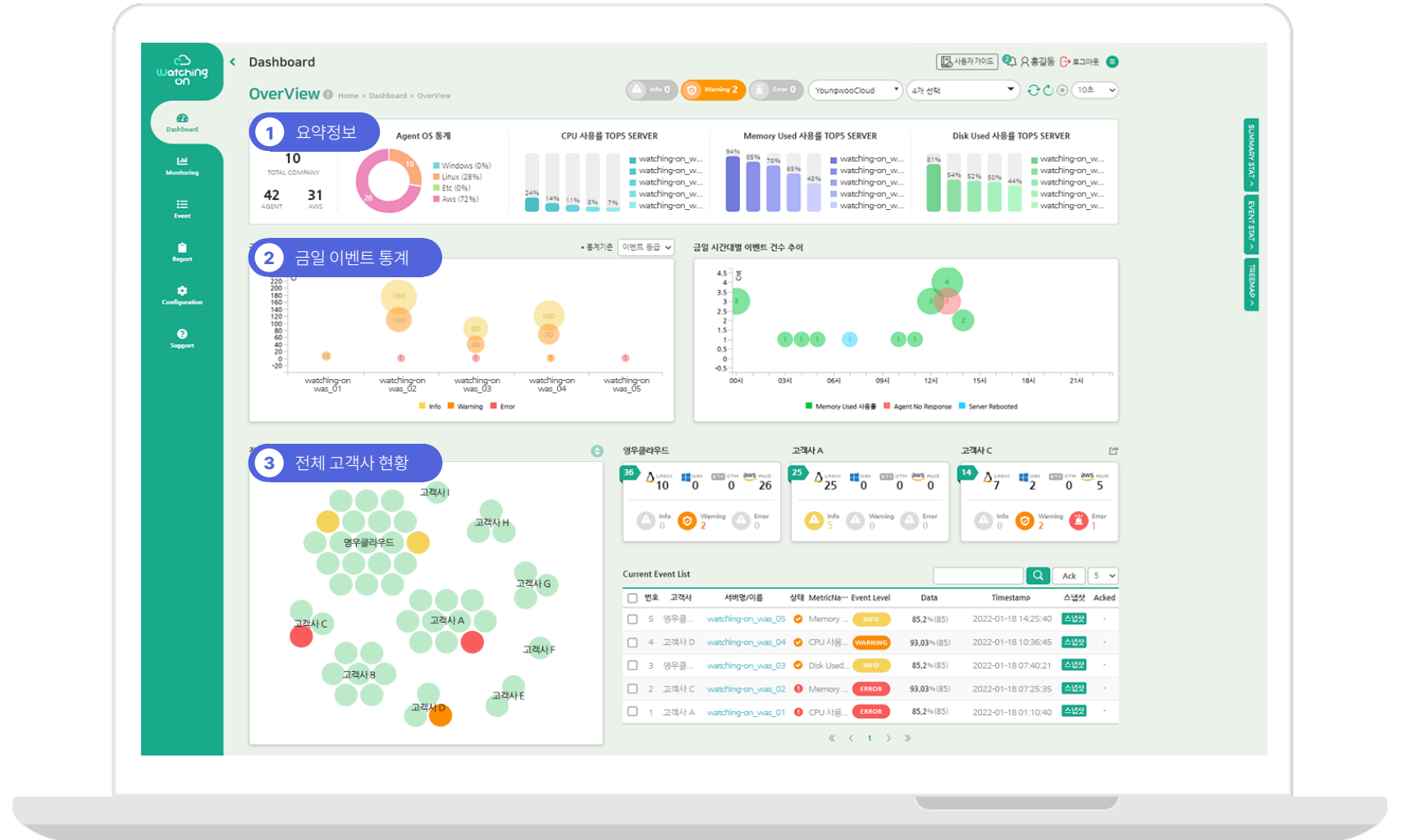
커스텀 대시보드를 통해 원하는 형태의 대시보드



Dashboard

: Overview

- 테넌트 기준 각 고객사 별 실시간 현황을 모니터링할 수 있는 전반적인 요약 대시보드를 제공





Dashboard

: Resource

- 특정 고객사에 등록된 서버들의 성능 정보를 실시간으로 모니터링할 수 있는 리소스 대시보드

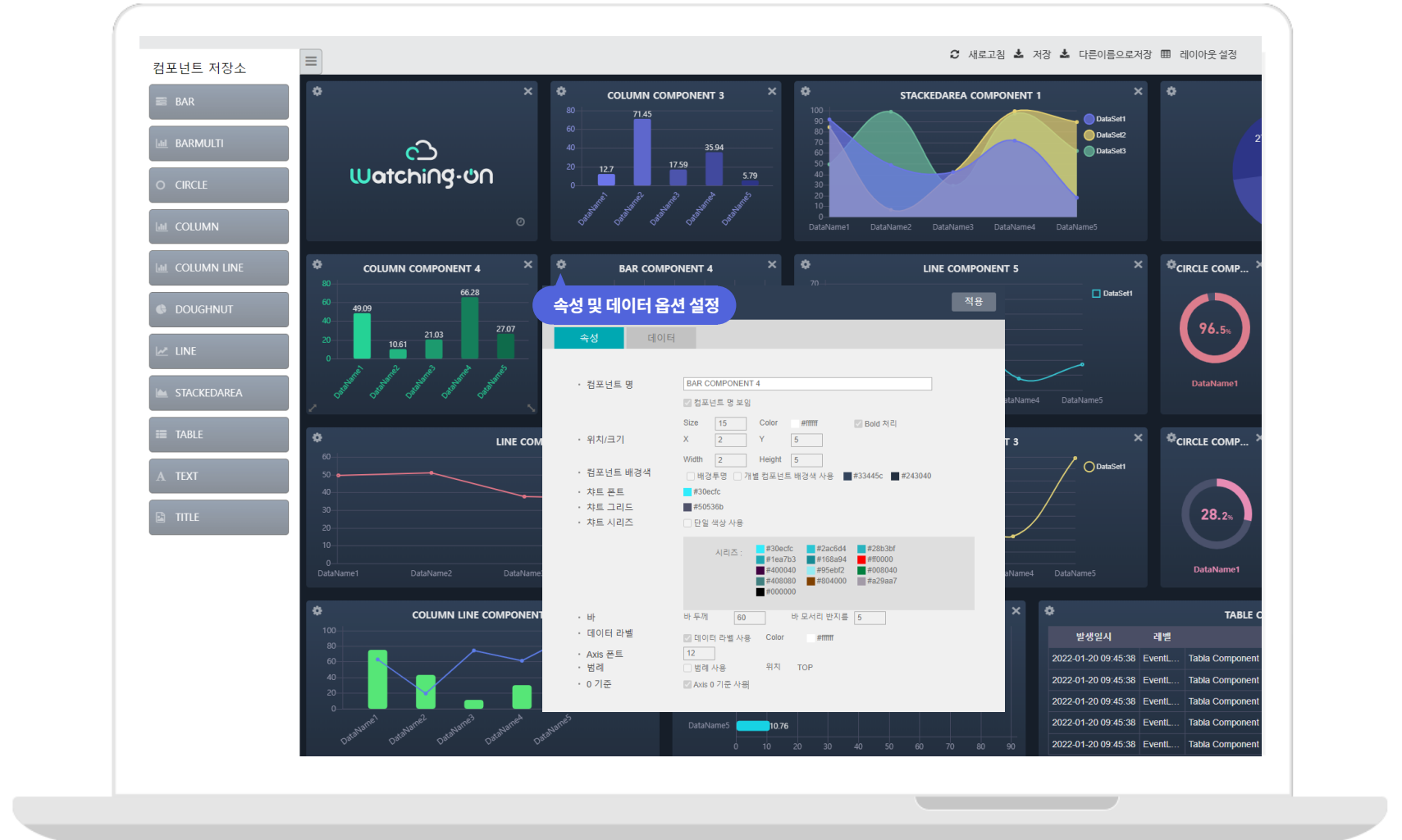




Dashboard

: Custom

- 자유로운 모니터링 항목 설정으로 사용자 맞춤 대시보드 제작
- 항목별 사이즈 및 내용, 메트릭, 서버 등을 개별 정의





Monitoring

서버 별 실시간 상태 및 성능 정보를 확인할 수 있습니다.



다양한 OS버전 호환
(Linux, Windows)



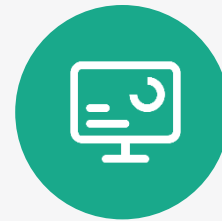
Agent 기반으로 클라우드,
온프레미스 환경 적용



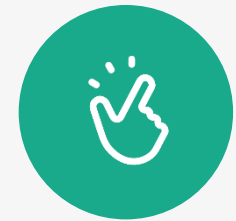
Auto Scaling 또는 복제본에
대한 모니터링 지원



특정 프로세스에 대한
모니터링 추적 가능



세부적인 자원
사용 모니터링



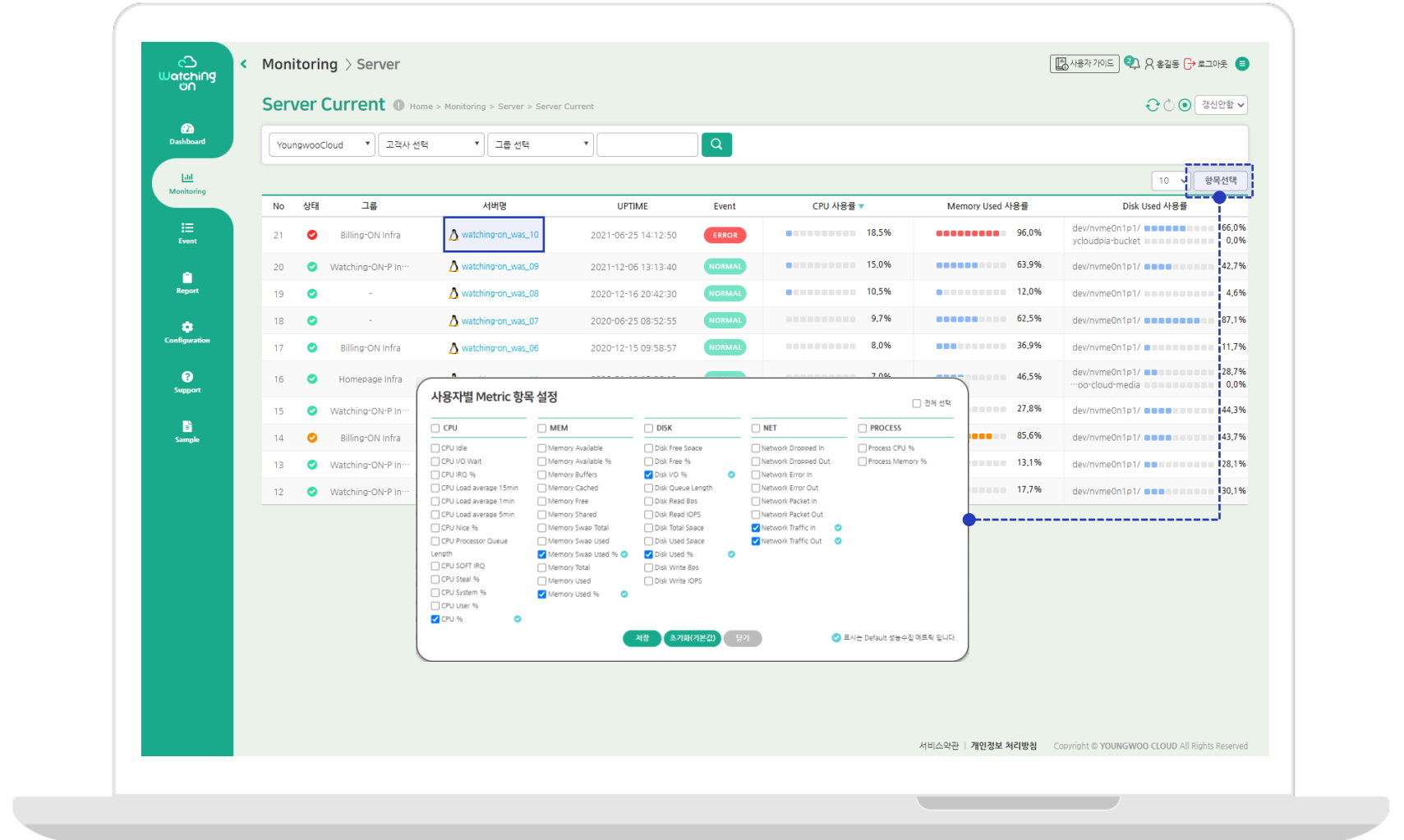
손쉬운 Agent 설치 및
즉시 모니터링



Monitoring

: Server / Main

- 서버 클릭 시 해당 서버 상세 페이지 이동
- 항목 선택 시 모니터링 대상 메트릭 항목 설정

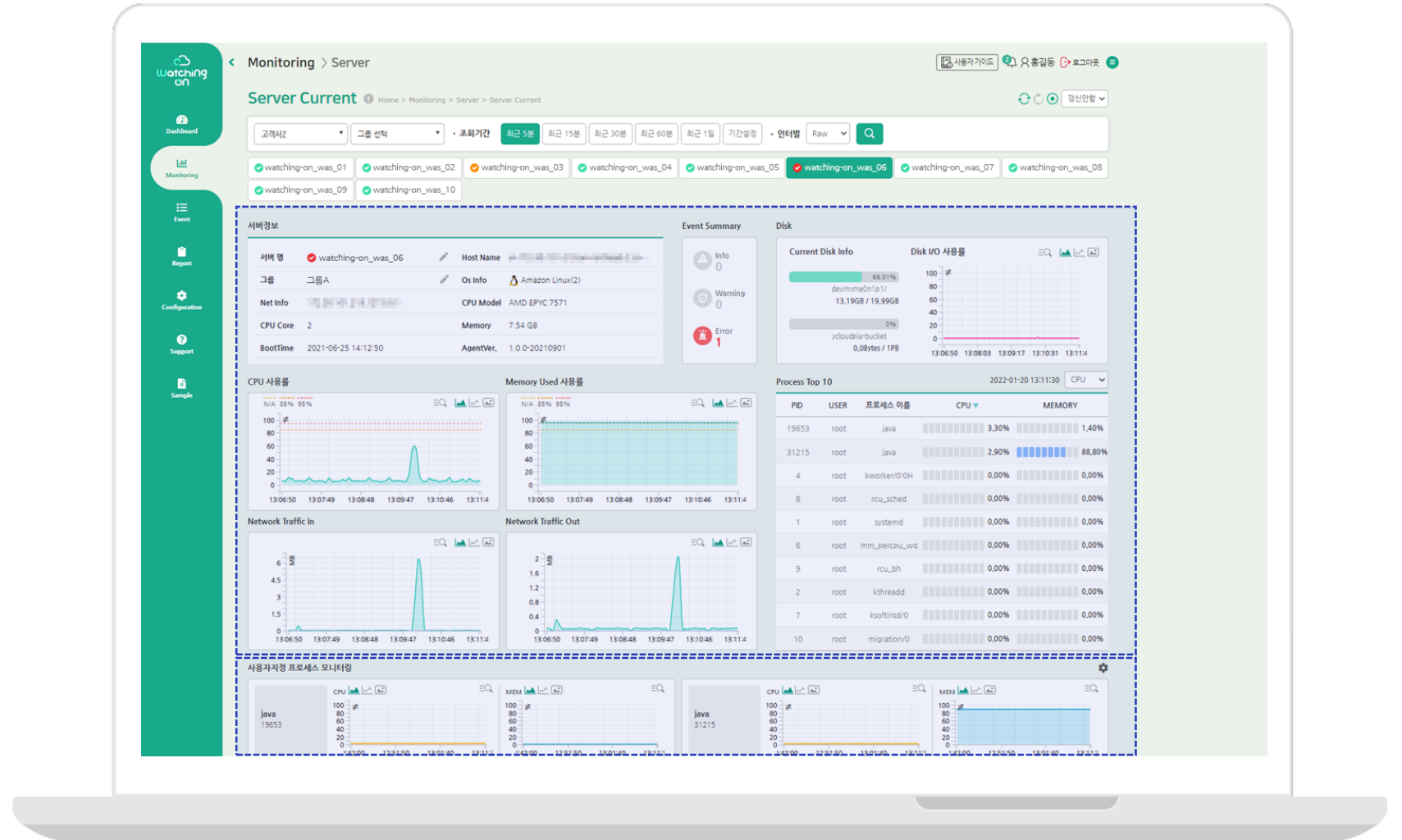




Monitoring

: Server / Detail

- 서버 정보, 이벤트, CPU, DISK 추이 차트 등 제공
- 사용자 정의 특정 프로세스 모니터링

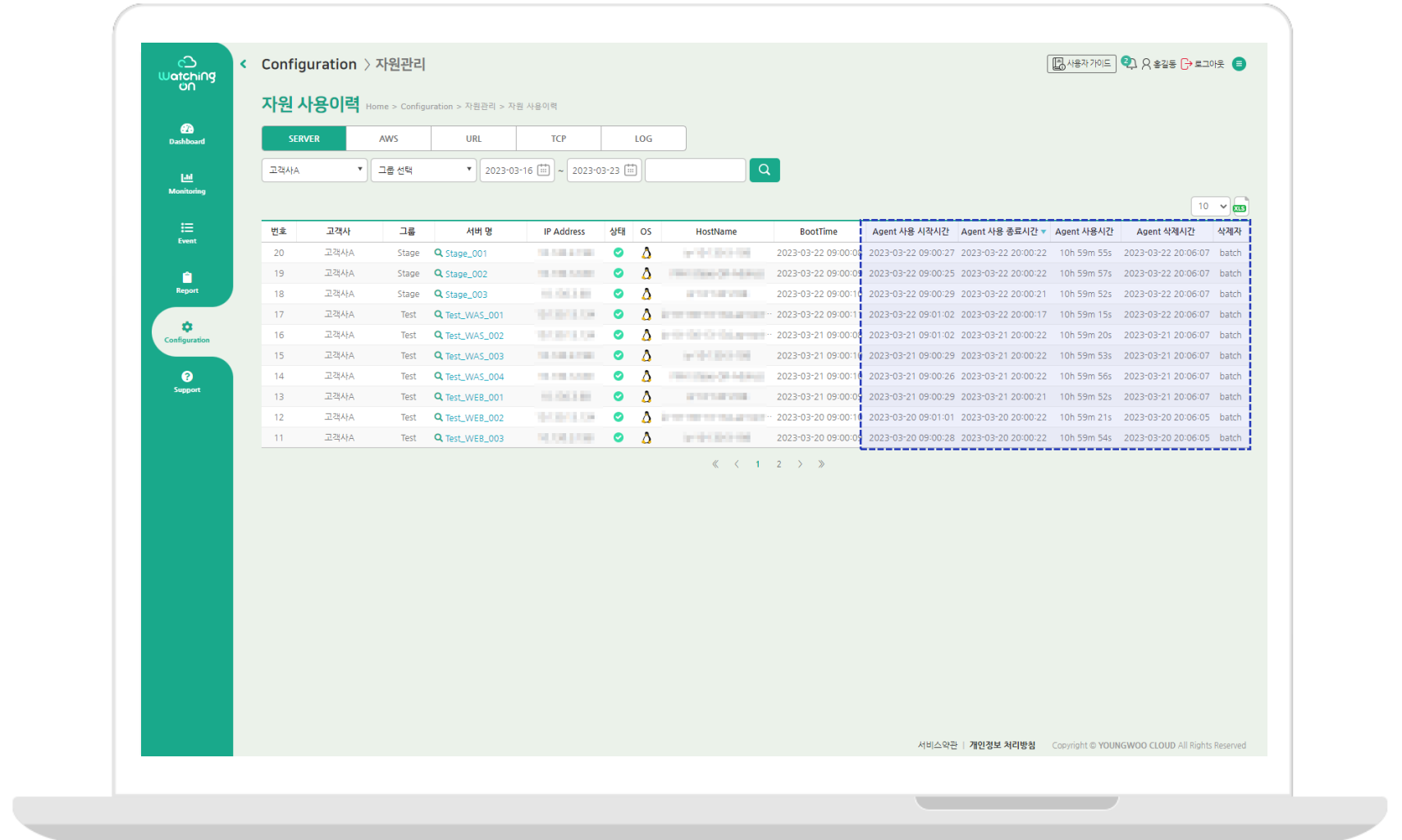




Monitoring

: Cloud / Auto Scaling

- 서버에 설치된 Agent 사용시간의 이력 정보를 조회
- AWS상에 Auto Scaling으로 잠시 추가된 서버까지 Agent가 사용된 시간 확인 가능

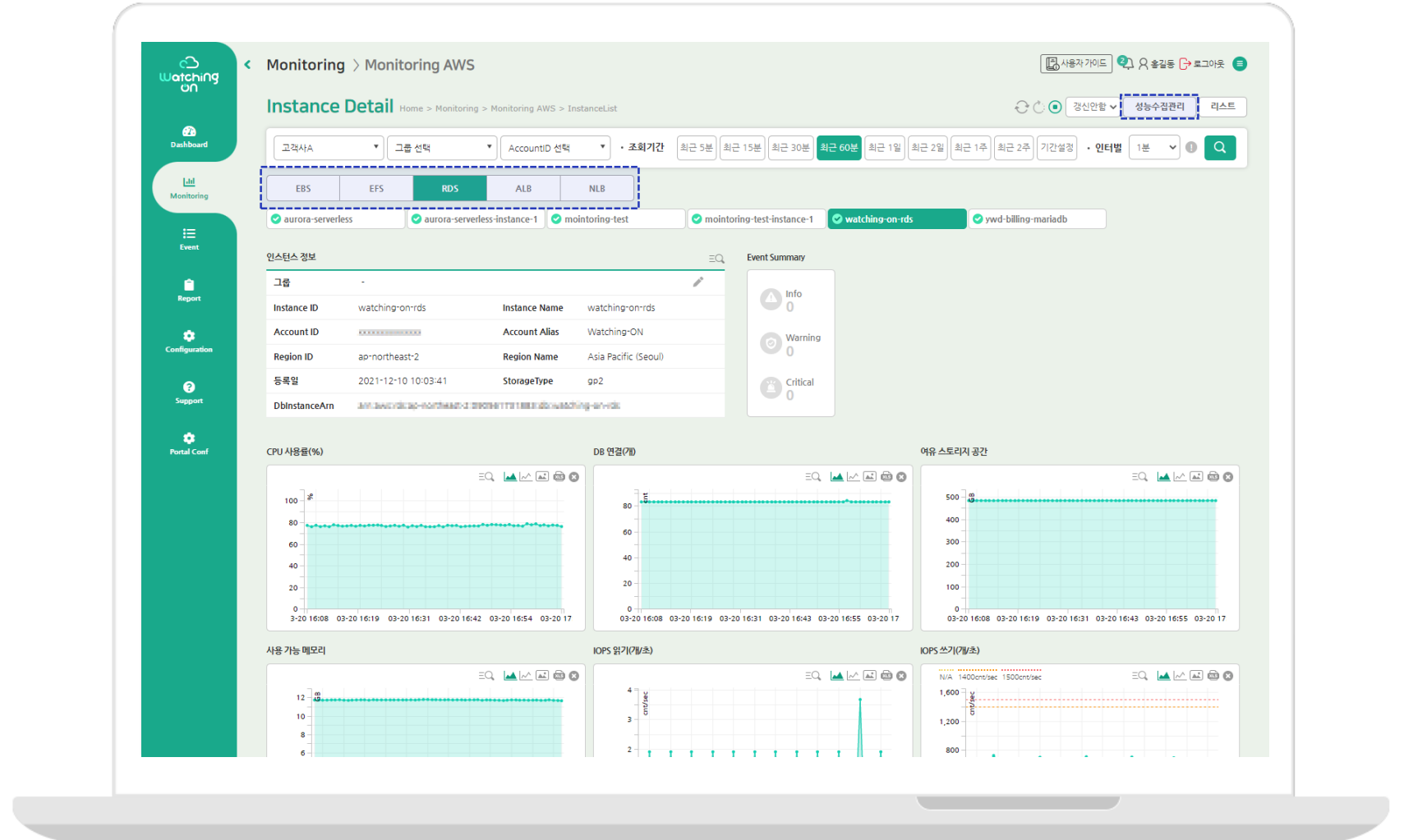




Monitoring

: Cloud / CloudWatch

- AWS 서비스 별 성능 메트릭을 설정하여 차트 제공
- 성능 수집 관리를 통해 AWS 서비스의 메트릭 항목을 설정

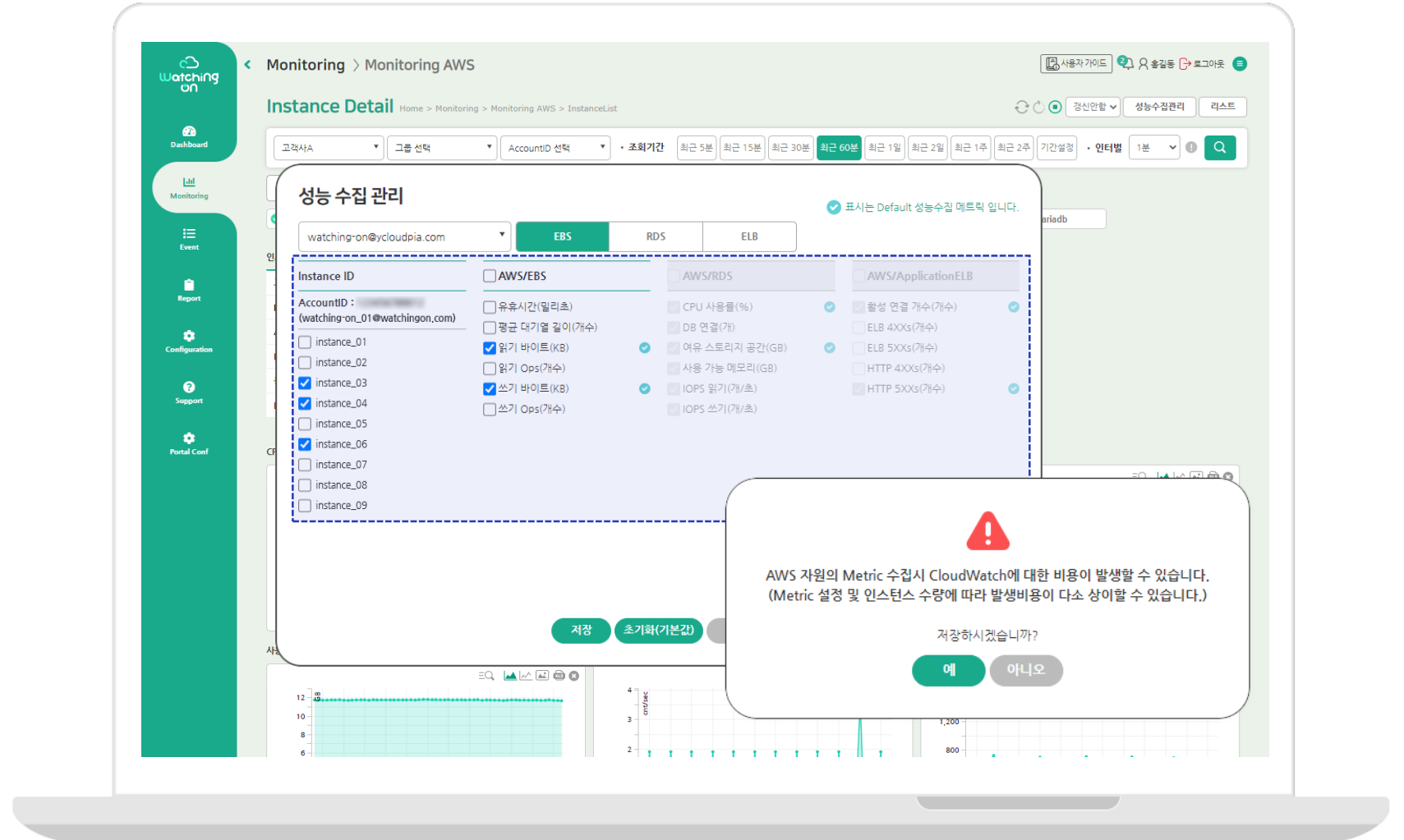




Monitoring

: Cloud / CloudWatch

- AWS CloudWatch에서 수집하는 메트릭 리스트를 선택하여 데이터 수집
- API를 이용하여 데이터를 수집하므로 비용 발생, 저장할 때 알림 팝업으로 확인 가능

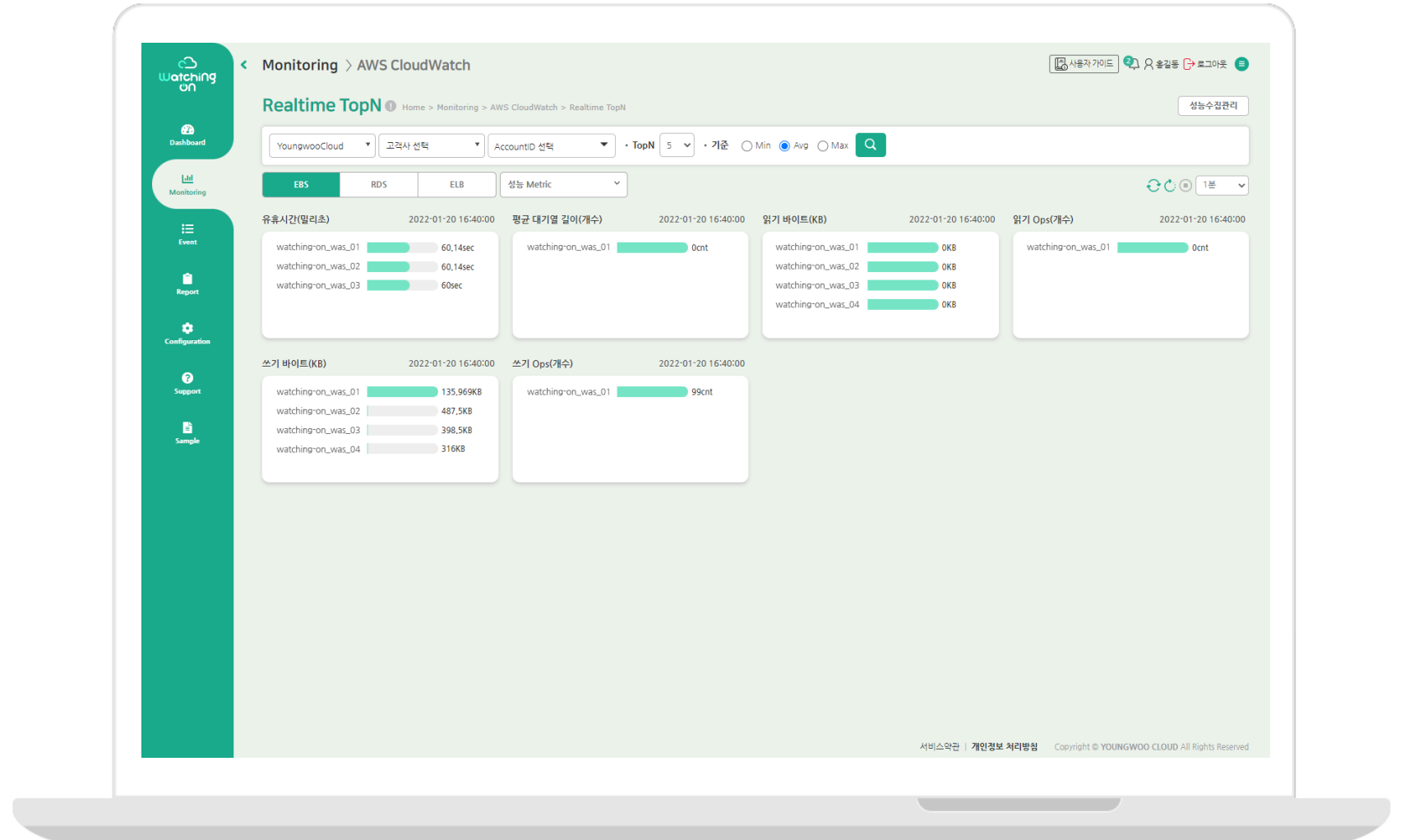




Monitoring

: Cloud / CloudWatch

- AWS 클라우드에 생성된 Resource의 주요 성능 메트릭 상위 Top N 인스턴스 정보 확인 가능
- 상위 Top N 정보를 설정할 수 있고, Min, Avg, Max 값을 조회할 수 있음

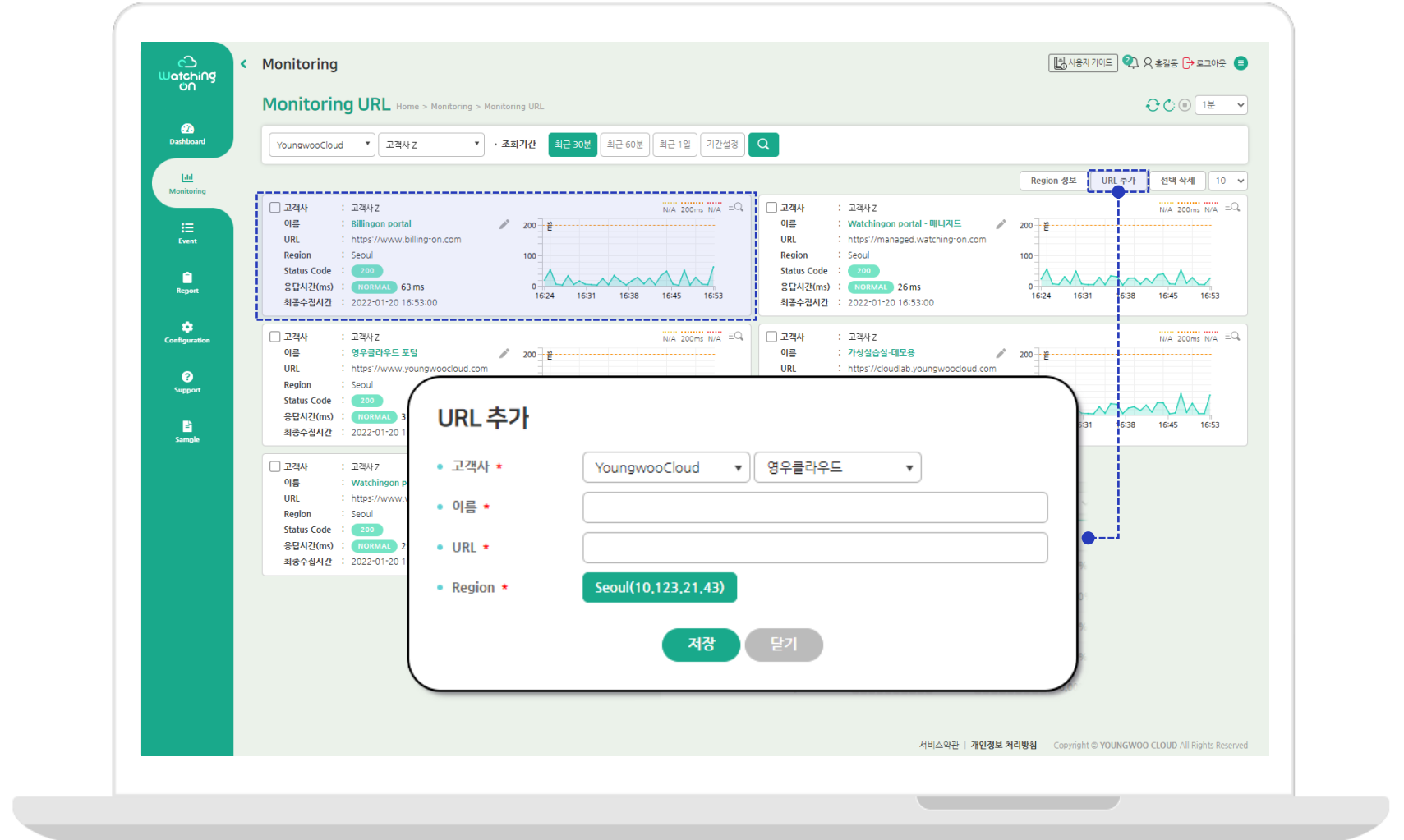




Monitoring

: URL / Main

- 웹 페이지 응답시간, 응답 코드, 차트 추이 분석
- 쉽고 간편하게 URL 등록 가능

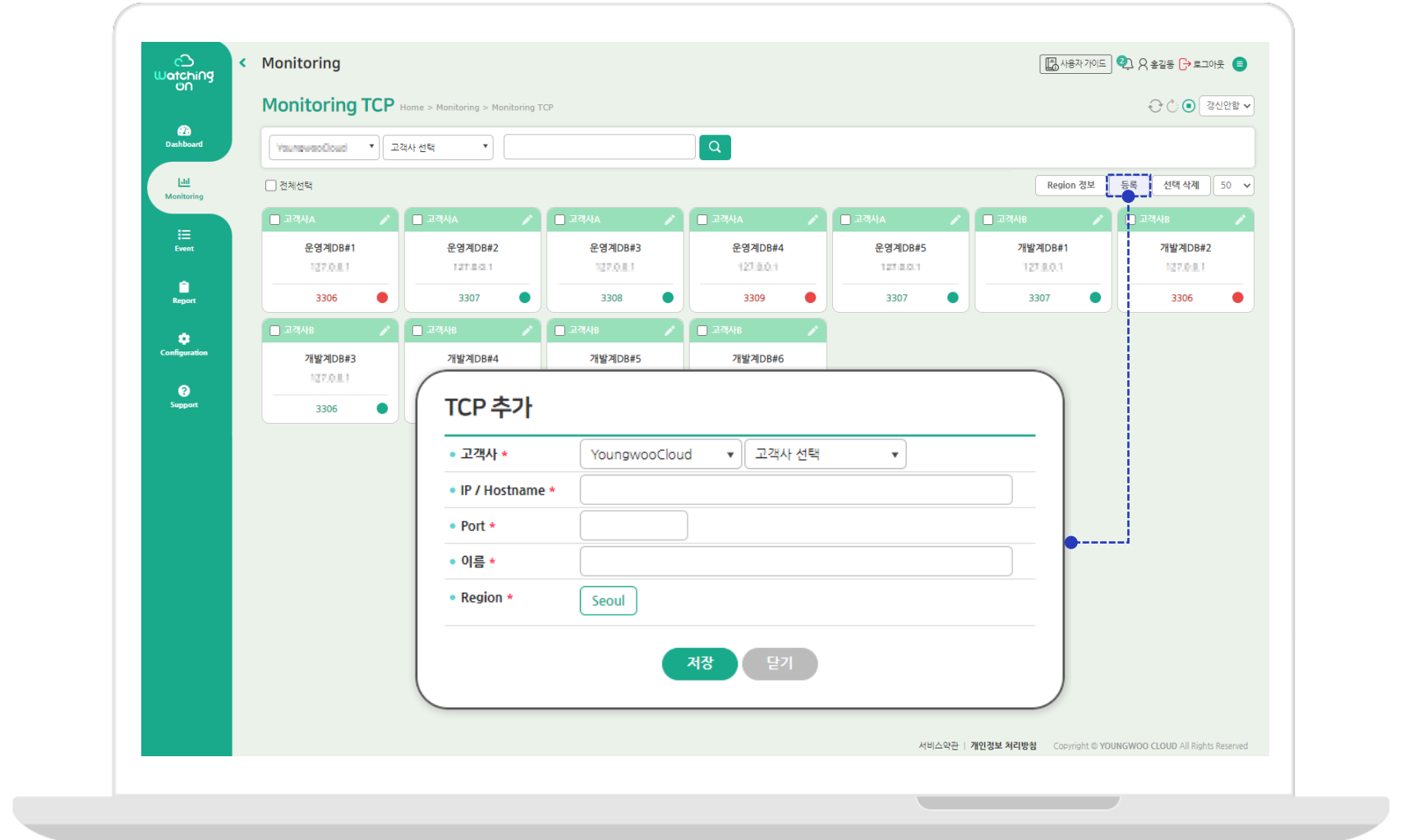




Monitoring

: TCP / Main

- TCP Port 등록 시 응답 여부 지속 체크
- 쉽고 간편하게 TCP Port 등록 가능

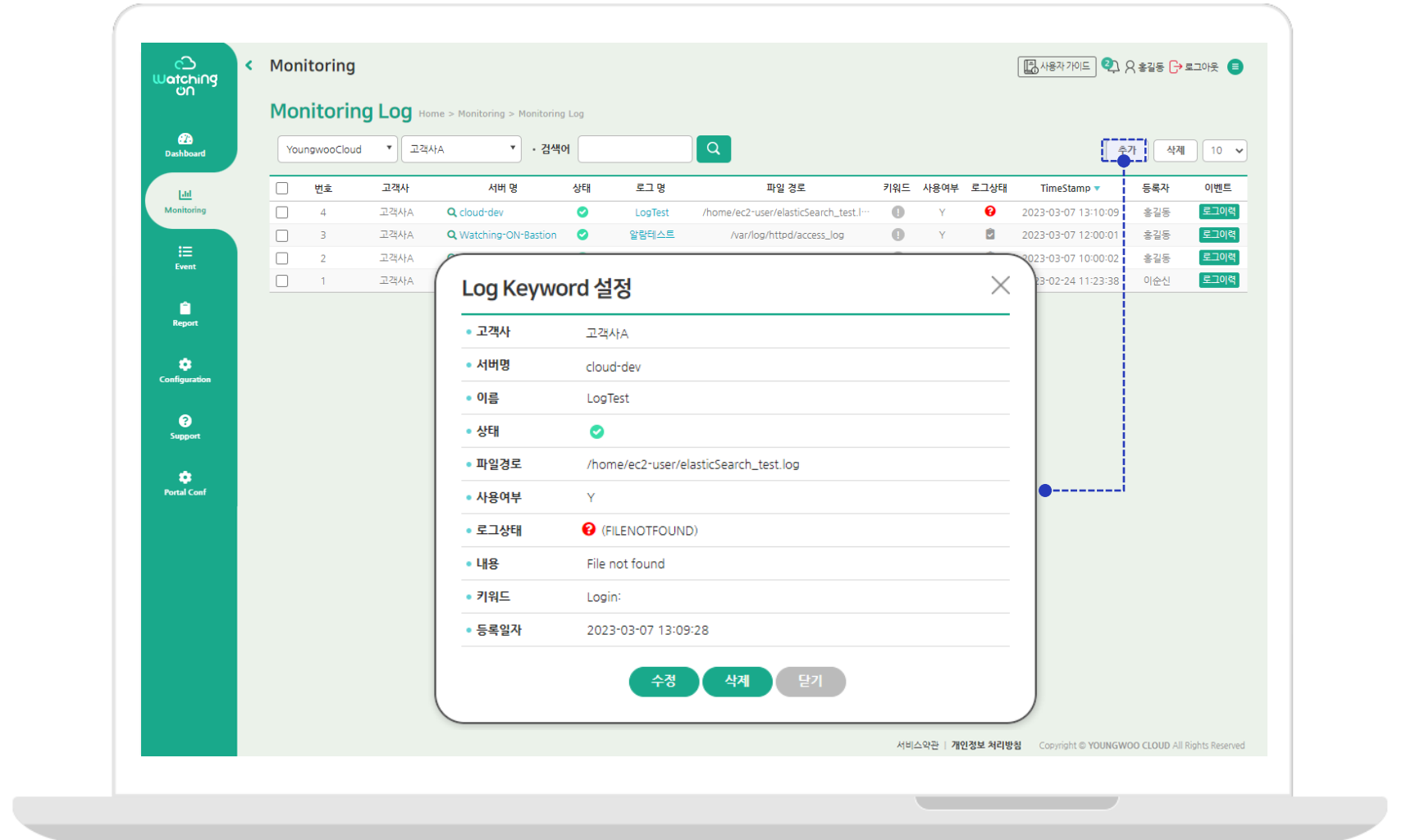




Monitoring

: LOG File / Main

- LOG상에 사용자가 설정한 Keyword가 확인되면 실시간 알림이 전송되어 빠른 확인 가능
- 쉽고 간편하게 LOG Keyword 등록 가능





Event

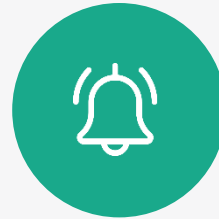
알림 설정 기준에 따라 발생한 이벤트를 조회하며, 이벤트가 발생한 시점의 주요 성능 메트릭에 대한 스냅샷을 확인할 수 있습니다.



임계치 도달 및 이상 발생 시
즉각적인 알림



메일 및 3rd party를 통한
다양한 알림 매체 설정 지원



알림 정책을 통해 사용자, 리소스,
그룹별 알림 설정 가능



이벤트 발생 시 리소스의 사용률
정보를 스냅샷(Snapshot) 형태로
확인 가능



Event

: Alarm / Main

- 서버, 타입, 기간 등 설정 가능
- 이벤트 등급, 이벤트 데이터 정보 확인
- 이벤트 발생 시간 시점의 주요 성능 메트릭에 대한 스냅샷 데이터

Event

Alarm 이력 Home > Event > Alarm 이력

YoungwooCloud 고객사 Z 서버 선택 구분 구분 선택 타입 타입 선택 검색어 조회기간 2022-01-16 ~ 2022-01-20

번호	구분	타입	고객사	그룹	서버명/이름	상태	OS	MetricName	Event Level	Data	CPU	Memory	DISK	Net In	Net Out	Timestamp	스냅샷	Acked
133	History	URL	고객사 Z	그룹A	watching-on_was_14	상태	상태	404 Status	INFO	-	-	-	-	-	-	2022-01-20 14:39:00	-	-
132	History	SERVER	고객사A	그룹B	watching-on_was_13	Agent No Re...	Agent No Re...	-	ERROR	-	-	-	-	-	-	2022-01-20 10:11:29	-	-
131	Curr...	SERVER	고객사B	그룹B	watching-on_was_12	Memory Use...	Memory Use...	96,24%(95)	ERROR	22,9 %	96,2 %	66 %	0 %	etho 8,87 MB	etho 24,64 MB	2022-01-20 08:50:10	스냅샷	-
130	History	SERVER	고객사 Z	그룹A	watching-on_was_11	Memory Use...	Memory Use...	85,47%(85)	WARNING	38,8 %	85,5 %	66 %	0 %	etho 146,08 kB	etho 99,91 kB	2022-01-20 07:25:05	스냅샷	-
129	Curr...	SERVER	고객사 Z	그룹A	watching-on_was_10	Memory Use...	Memory Use...	85,82%(85)	WARNING	11,8 %	85,8 %	43,6 %	0 %	etho 1,17 kB	etho 2,33 kB	2022-01-20 03:48:00	스냅샷	-
128	History	SERVER	고객사 Z	그룹B	watching-on_was_09	Memory Use...	Memory Use...	85,58%(85)	WARNING	4,5 %	85,6 %	43,6 %	0 %	etho 9,42 kB	etho 19,13 kB	2022-01-19 22:05:15	스냅샷	-
127	History	SERVER	고객사 Z	그룹A	watching-on_was_08	Agent No Re...	Agent No Re...	-	ERROR	-	-	-	-	-	-	2022-01-19 19:16:44	-	-
126	History	SERVER	고객사A	그룹B	watching-on_was_07	Agent No Re...	Agent No Re...	-	ERROR	-	-	-	-	-	-	2022-01-19 19:07:49	-	-
125	History	SERVER	고객사 Z	그룹A	watching-on_was_06	Memory Use...	Memory Use...	85,43%(85)	WARNING	7,5 %	85,4 %	43,6 %	0 %	etho 9,49 kB	etho 19,1 kB	2022-01-19 17:35:15	스냅샷	-
124	History	SERVER	고객사B	그룹B	watching-on_was_05	Agent No Re...	Agent No Re...	-	ERROR	-	-	-	-	-	-	2022-01-19 16:48:49	-	-
123	History	SERVER	고객사 Z	그룹B	watching-on_was_04	Agent No Re...	Agent No Re...	-	ERROR	-	-	-	-	-	-	2022-01-19 16:28:34	-	-
122	History	SERVER	고객사A	그룹A	watching-on_was_03	Agent No Re...	Agent No Re...	-	ERROR	-	-	-	-	-	-	2022-01-19 14:06:54	-	-
121	History	SERVER	고객사 Z	그룹B	watching-on_was_02	Memory Use...	Memory Use...	96,2%(95)	ERROR	30,5 %	96,2 %	81,8 %	0 %	etho 1,13 MB	etho 2,7 MB	2022-01-19 13:47:00	스냅샷	-
120	History	SERVER	고객사A	그룹A	watching-on_was_03	Agent No Re...	Agent No Re...	-	ERROR	-	-	-	-	-	-	2022-01-19 13:10:29	-	-
121	History	SERVER	고객사 Z	그룹B	watching-on_was_02	Memory Use...	Memory Use...	96,2%(95)	ERROR	30,5 %	96,2 %	81,8 %	0 %	etho 1,13 MB	etho 2,7 MB	2022-01-19 13:47:00	스냅샷	-

서비스약관 | 개인정보 처리방침 Copyright © YOUNGWOOCLOUD All Rights Reserved



Event

: Alarm / Snapshot

- 이벤트 발생 시간 시점의 스냅샷 확인 시 주요 성능 메트릭 확인 가능

The screenshot displays the 'Event' management interface. At the top, there's a navigation bar with 'Alarm 이력' and filters for 'Youngwoocloud', '고객사 Z', and '서버 선택'. Below this is a table of events with columns for '번호', '구분', '타입', '고객사', '그룹', '서버명/이름', '상태', 'OS', 'MetricName', 'Event Level', 'Data', 'CPU', 'Memory', 'DISK', 'Net In', 'Net Out', 'Timestamp', and '스냅샷 Acked'. Two events are highlighted with blue dashed boxes and vertical lines pointing to their respective snapshots.

URL 스냅샷 (Left): Shows event details for 'URL' (Watching-On DEMO) with a 'WARNING' status. The 'SnapShot 정보' section includes a line graph of 'cnt' over time, with a red vertical line marking the event time at 12:07:00.

AWS 스냅샷 - DB 연결개수 (Right): Shows event details for 'DB 연결(개)' with a 'WARNING' status. The 'SnapShot 정보' section includes a line graph of 'cnt' over time, with a red vertical line marking the event time at 15:15:00.



Report

서버의 기간별 보고서와 이벤트 보고서를 조회하고 다운로드를 제공합니다.



이벤트, 성능, 서버 정보에 대한 리포트 다운로드
(일간/주간/월간/기간별)



특정 서버의 통계 및 상세 보고서 다운로드



월간 리포트 메일 자동 발송



Report

: Report /

Server Period Report

- 특정 기간 동안의 서버 및 이벤트 통계, 서버별 주요 성능 통계 정보를 확인

01. 서버정보

1.1 서버 통계

No	Os 종류	개수
1	Linux	7
1	Windows	3

02. 이벤트정보

2.1 이벤트 통계

이벤트 등급 통계

총 건수: 4

Info: 0, Warning: 2, Error: 2

No	이벤트 등급	개수
1	Info	0
2	Warning	2
3	Error	2

2.2 서버별 이벤트 통계

No	서버명
1	watching-on_was_03
2	watching-on_was_02
3	watching-on_was_01

03. 성능정보

watchingon-p-batch-was

CPU 사용률, Memory Used 사용률, Disk Used 사용률, Disk I/O 사용률, Network Traffic In, Network Traffic Out



Report

: Report /

Server Period Report

- 이벤트 통계, 각 서버별 이벤트 통계, 이벤트 상세 내역 정보를 확인

Watching On
Report > Event Report
사용자 가이드 | 알림 | 로그아웃

Server 이벤트 보고서
Home > Report > Event Report > Server 이벤트 보고서

Youngwoocloud
고객사 Z
· 보고서 종류
일간
· 일자
2022-01-20
🔍

[Server 이벤트 보고서]
고객사 Z

일간 보고서

일자 : 2022-01-20

1.1 이벤트 통계


이벤트 등급 통계

총 건수

4

Info 0
Warning 2
Error 2

이벤트 종류 통계



No	이벤트 종류	개수
1	Memory Used 사용률	3
2	Agent No Response	1

1.2 서버별 이벤트 통계

No	서버명	Info 개수	Warning 개수	Error 개수
1	watching-on_was_03	0	1	1
2	watching-on_was_02	0	1	0
3	watching-on_was_01	0	0	1

1.3 이벤트 상세내역

No	타입	그룹	서버명	OS	MetricName	Event Level	Data	Timestamp
1	AGENT	그룹A	watching-on_was_03	🔔	Memory Used 사용률	ERROR	96.24%(95)	2022-01-20 08:50:10
2	AGENT	그룹B	watching-on_was_02	🔔	Memory Used 사용률	WARNING	85.82%(85)	2022-01-20 03:48:00
3	AGENT	-	watching-on_was_01	🔔	Agent No Response	ERROR	-	2022-01-20 10:11:29
4	AGENT	Billing-ON Infra	billingon-batch	🔔	Memory Used 사용률	WARNING	85.47%(85)	2022-01-20 07:25:05

서비스약관 | 개인정보 처리방침 | Copyright © YOUNGWOOCLOUD All Rights Reserved



—

04

요금





Price

Watching-On은 고객의 인프라 상황에 맞는 서비스 플랜을 제공합니다.

- 모든 비용은 VAT 별도
- 최소 3 Server 사용 필요
- 초과시
 - 서버(1달 사용기준) : 1 Server당 기본형 12,000원 / 고급형 18,000원 발생
 - 서버 외 : 1 단위당 1,000원의 비용 발생
- 데이터 수집 간격/보관기간 변경 시
 - 기본형 : 12,000원
 - 고급형 : 18,000원

* 프로모션 진행 시 비용 변경, 자세한 사항은 홈페이지 확인



무료체험

- 전체 기능 제공
- 30일 동안 사용 가능

0원



기본형

(16.1원/시간)

- 사용한 만큼 시간당 과금
- 다양한 알림 서비스 선택
- 통계 데이터 제공

12,000원



Price

Watching-On은 고객의 인프라 상황에 맞는 서비스 플랜을 제공합니다.

- 모든 비용은 VAT 별도
 - 최소 3 Server 사용 필요
 - 초과시
 - 서버(1달 사용기준) : 1 Server당 기본형 12,000원 / 고급형 18,000원 발생
 - 서버 외 : 1 단위당 1,000원의 비용 발생
 - 데이터 수집 간격/보관기간 변경 시
 - 기본형 : 12,000원
 - 고급형 : 18,000원
- * 프로모션 진행 시 비용 변경, 자세한 사항은 홈페이지 확인





무료체험		
월 이용료 (Server or VM당)	모니터링 항목	제공
0원	Server	3 Server
	Cloud (AWS)	10 Dimension
	URL	10개
	TCP	10개
	LOG File	10개
기간	30일	
알림 서비스	이메일, 모바일앱	

요금제 (1달 사용 기준)				
월 이용료 (Server or VM당)		모니터링 항목	제공	
기본형 12,000원 (16.1원/시간)	고급형 18,000원 (24.1원/시간)	Server	1 Server	
		Cloud (AWS)	10 Dimension	
		URL	10개	
		TCP	10개	
		LOG File	10개	
기간		해지 시까지		
알림 서비스		이메일, 모바일앱, 3Party 메신저 (slack, telegram, webhook), SMS(건당 15원), 알림톡(건당 10원)		
구분		기본형	고급형	
데이터 수집 간격		60초	5초	
데이터 보관 기간	Performance	Raw	- 1분 : 최근 2일간	- 5초 : 최근 2일간
		통계 데이터	- 15분 : 최근 30일간 - 30분 : 최근 30일간 - 1시간 : 최근 3달간 - 1일 : 최근 1년간	- 1분 : 최근 7일간 - 15분 : 최근 30일간 - 30분 : 최근 30일간 - 1시간 : 최근 3달간 - 1일 : 최근 1년간
	Event	-	1 Year	1 Year



Thanks!

 Watching-on 제품소개서

-  (주)이테크시스템
-  서울 중구 소월로 3 에티버스타워
-  www.youngwoocloud.com
-  help@watching-on.com